

KOMMUN!CATE

VAD HÄNDER I SVERIGES KOMMUNER?

MODERATOR
JEANETTE NILSSON
PROJEKTLEDARE,
LTU BUSINESS



Vad händer vid Vätterns sydspets? Hur blev Luleå och Boden centrum för globala datahallar, och vad försiggår egentligen i Staffanstorps? Varenda en av Sveriges 290 kommuner har något unikt att berätta som rör allt från infrastruktur och stadsbyggnad till etableringar och fastighetsbestånd. I pauserna under Business Arena Stockholm får vi reda på vad! Välkommen till Communicates scen på plan 5.

För erfarna Business Arena-besökare är Communicate inte obekant. I år uppgraderar vi den populära aktiviteten med en ny inramning i rappare ton. Representanter från olika kommuner runt om i Sverige bjuds in till ett trevligt och inspirerande samtal om ett specifikt område i kommunen. Moderator är civilingenjören och projektledaren Jeanette Nilsson som har en lång karriär inom näringslivsutveckling nationellt, regionalt och lokalt.

ONSDAG 19 SEPTEMBER

10.10-10.25 Sollentuna kommun

Kommunikationen om dröminvesteringar

Sollentunas vision är att bli Sveriges mest attraktiva kommun. En central del av strategin för stadsutveckling är därför dialog och samverkan, både med invånare och byggherrar.

Inför den pågående utvecklingen av Malmparken till en stadspark har invånarna exempelvis själva fått vara med och utforma parkens innehåll. Och i Väsjön arbetar kommunen tillsammans med byggherrar i projektet Samsyn Väsjön för att utveckla hållbarhet och nå intressenter och medborgare i sociala medier, på webb och genom olika event med gemensamma kommunikationsinsatser. Ger arbetssättet önskat resultat?

10.25-10.40 Luleå kommun

Från stålstad till tech hot spot – hur skapar vi framtidens hållbara industrisamhälle?

Luleå har sedan Facebooks etablering 2011 utvecklats till ett av världens främsta kluster för datacenter. Men "Facebook-effekten" är större än så. Kringindustrier och tjänstesektor växer, parallellt med att den traditionella basindustrin ställer om till högteknologiska och hållbara produktionsmetoder. Framtidstron är stark.

I ett globaliserat, digitalt samhälle kan en industristad i världens utkant bli centrum för hållbar, högteknologisk industri. Vad krävs för att möta kraven från den framväxande digitala industrin? Hur kan ny och traditionell basindustri gå hand i hand för att leda utvecklingen? Vilken samverkan behövs mellan näringsliv, samhälle och politik för att säkra en långsiktigt positiv samhällsutveckling, och en industristad som är såväl miljömässigt som socialt hållbar?

10.40-10.55 Haninge kommun

Åtta kommuner och 20 kritiska kilometer mot mål

De åtta kommunerna i Södertörn – Botkyrka, Nykvarn, Nynäshamn, Haninge, Huddinge, Salem, Södertälje och Tyresö – betyder mycket för hela Stockholmsregionen. Här växer företagen, här ökar befolkningen och antalet arbetsplatser i rekordtakt. Det ställer höga krav på en väl fungerande infrastruktur, vilket har kommit att bli en av de mest brinnande frågorna för kommunernas fortsatta utveckling och mål.

Lösningen stavas Tvärförbindelse Södertörn. Den 20 kilometer nya sträckningen av väg 259 reder ut flera utmaningar för alla de åtta kommunerna – på vilket sätt? Vilka gränsöverskridande samarbeten krävs för att de åtta ska fortsätta gynna hela Stockholmsregionen? Kan företagstillväxten fortsätta i samma takt?

12.15-12.30 Enköpings kommun

Tolv hektar framtid

För att ställa sig på första parkett vid E18 har Enköping kommun valt att exploatera ett 12 hektar stort område intill den viktiga transportvägen. Nu ska "Sveriges närmaste stad" skapa en testbädd för framtidens stadsutveckling, men samtidigt ta till vara på kommunens kärnvärden. Enköping startar nu sin resa från geografisk resurs till en ännu mer innovativ och hållbar kommun – men hur? På vilket sätt ska även framtiden kännas nära i Enköping?



CHRISTINA LEIFMAN
stadsbyggnadschef
Sollentuna kommun



THOMAS ARDENFORS (M)
ordförande i stadsbyggnads-
nämnden, Sollentuna kommun



LI SKARIN
vd
Luleå näringsliv AB



NIKLAS NORDSTRÖM
kommunstyrelsens ordförande (S)
Luleå kommun



MEERI WASBERG
kommunstyrelsens ordförande (S)
Haninge kommun



MAGNUS GYLLESTAD
kommundirektör
Haninge kommun



CECILIA LÖÖV
näringslivschef
Enköpings kommun

FORTSÄTTNING >>

KOMMUN!CATE

>> FORTSÄTTNING

ONSDAG 19 SEPTEMBER

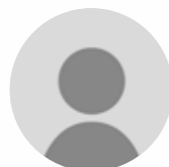
12.30-12.45 Lidingö stad 11 våningar på 11 månader

Den 13 juni 2018 lades första stenen i ett byggprojekt som är synnerligen angeläget på en bostadsmarknad med kraftig brist på sunda flyttkedjor. Lägenhetsområdet U25 på Lidingö i Stockholms blir ett viktigt steg för kommunen att ge unga i åldern 18-25 en möjlighet till sitt första egna boende.

En snabb process omgärdar U25 – från planuppdrag till detaljplan i laga kraft på mindre än ett år. Hur har Lidingö stad arbetat? Hur har resonemangen gått kring den riksangelägna bostadsbristen bland unga?



ANNA HADENIUS
stadsdirektör
Lidingö stad



PER WILHELMSSON
plan- och exploateringschef
Lidingö stad



FREDRIK GEIJER
kommundirektör
Trelleborgs kommun



CHARLOTTE LINDSTRÖM
projektledare
Trelleborgs kommun

12.45-13.00 Trelleborgs kommun Hamnen – Core-status och porten till Europa

Trelleborgs hamn är Skandinavien största roro-hamn och av EU utpekad som en Sveriges fem core-hamnar. Hamnen utgör ett viktigt nav i flera transportkorridorer genom Skandinavien och övriga Europa.

Trelleborgs kommun genomför nu Kuststad 2025, det största utvecklingsprojektet i Trelleborgs historia. Här skapas unika investerings- och etableringsmöjligheter när nya stadsdelar ska byggas i det gamla hamnområdet. Ett business center planeras i anslutning till hamnen med möjlighet till omlastning mellan sjöfart, järnväg och väg. Hur utvecklar vi näringsliv, kunskap och industri – och hur kan hamnens core-status nyttjas? Vilken roll spelar core-hamnen i ett regionalt, nationellt och europeiskt perspektiv?

13.00-13.15 Täby kommun Tävling om viktig triangel

Strax söder om Täby utanför Stockholm, där Roslagsbanan förgrenar sig bildas en triangel. Täby kommun har stora planer för området, som ligger mellan stadsdelarna Tibble och Åva. Utvecklingen av triangeln är ett viktigt steg i att utveckla den centrala stadskärnan i Täby.

Framtiden för Tibble-Åvatriangeln avgörs därför genom en arkitekttävling där uppgiften är att skapa en innovativ och hållbar strukturplan för området. Nu kan äntligen de purfärska, vinnande tävlingsbidragen presenteras. Har Täby kommun lyckats locka de främsta arkitekterna? Vilka var utmaningarna?



MARTIN EDFELT
stadsarkitekt
Täby kommun



CHRISTER LARSSON
stadsbyggnadsdirektör
Malmö stad



ANNA BERTILSON
fastighets- och gatudirektör
Malmö stad

13.15-13.30 Malmö stad Malmöns nya skyline – hamnar den rätt?

År 2023 ska det mesta vara klart enligt plan. Den centrala stadsdelen Nyhamnen blir startpunkten för någonting nytt i Malmö, som förändrar staden från grunden. Med hus på upp till sexton våningar skapas en ny urban skyline som bidrar till en effektiv förtätning av stadskärnan. Utvecklingen av Nyhamnen är en nyckelfråga för Malmö – en stad med stort bostadsbehov. Men hur bygger man attraktivt i en hamn där både industribuller och havsnivåer är en utmaning? Hur ska Malmö stad möta behovet av en förtätad stad?

13.30-13.45 Järfälla kommun Barkarbystaden och Veddesta – Läge för kontor

Barkarbystaden och Veddesta växer fram till nordvästra Stockholms nya kontorsläge med tunnelbana, pendeltåg, bussterminal och regionalåtgastation i direkt anslutning och E18 och Förbifart Stockholm precis utanför dörren. Därtill en framväxande blandstad med bostäder och stora satsningar på kultur, idrott, utbildning och annan service på gångavstånd.

Flera stora aktörer som Lidl, Serneke, Atrium Ljungberg, Hemsö, Kilenkryset och Försvarsmakten etablerar, eller har planer på att etablera huvudkontor, bygga för kontor, sjukhus, utbildning och/eller affärsverksamheter här.

Vilka förväntningar finns på Järfälla kommun när man väljer att investera här? Hur fungerar samarbetet mellan Järfälla kommun och investerare? Och hur kan vi tillsammans förenkla och korta processen från första kontakt till färdig verksamhet?



EMELIE GRIND
sambäddningsdirektör
Järfälla Kommun



FREDRIK PERSSON
vd
Järfälla Näringsliv



SANNA EDLING
projektchef för Mälarporten
& Västerås resecentrum

MODERATOR JEANETTE NILSSON PROJEKTLEDARE, LTU BUSINESS



KOMMUN!CATE

VAD HÄNDER I SVERIGES KOMMUNER?

MODERATOR
JEANETTE NILSSON
PROJEKTLEDARE,
LTU BUSINESS



Vad händer vid Vätterns sydspets? Hur blev Luleå och Boden centrum för globala datahallar, och vad försiggår egentligen i Staffanstorps? Varenda en av Sveriges 290 kommuner har något unikt att berätta som rör allt från infrastruktur och stadsbyggnad till etableringar och fastighetsbestånd. I pauserna under Business Arena Stockholm får vi reda på vad! Välkommen till Communicates scen på plan 5.

För erfarna Business Arena-besökare är Communicate inte obekant. I år uppgraderar vi den populära aktiviteten med en ny inramning i rappare ton. Representanter från olika kommuner runt om i Sverige bjuds in till ett trevligt och inspirerande samtal om ett specifikt område i kommunen. Moderator är civilingenjören och projektledaren Jeanette Nilsson som har en lång karriär inom näringslivsutveckling nationellt, regionalt och lokalt.

TORS DAG 20 SEPTEMBER

10.10-10.25 Helsingborgs stad Hur e-handeln blev stadens slogan

I det digitala samhället är inte minst människans beteende i centrum. Nya, digitala konsumtionsmönster ställer höga krav på vilka tjänster vi nyttjar – men också vad tjänsterna kan leverera. Helsingborg är en av Sveriges e-handelstätaste städer, tack vare ett gott logistiskt läge och god tillgång på kompetens. Nu tar Helsingborg på sig ledartröjan som Sveriges e-handelsstad – men hur möter staden konkurrensen från resten av landet och världen? Vad krävs för att bibehålla en ledarposition?



CLAES MALMBERG
chef för näringslivsutveckling
Helsingborgs stad

10.25-10.40 EastSweden Norrköping och Linköping – Samverkan för ökad regional attraktivitet

Hur kan två städer samarbeta för att stärka en regions attraktivitet? Hur drar städerna nytta av varandras framgångar och hur kan samarbete skapa möjligheter för fler etableringar, fler arbetstillfällen och en ökad tillväxt.



PIA CARLGREN
näringslivsdirektör
Linköpings kommun



PONTUS LINDBLOM
näringslivsdirektör
Norrköpings kommun

10.40-10.55 Tyresö kommun Framgångsrecept för framtidens bostadsproduktion

Tyresö kommun har genomfört flera stora detaljplaneringsprojekt de senaste åren, många för den framtida bostadsproduktionen. De senaste 20 åren har 100 procent av planerna för bostadsändamål genomförts – vilket är framgångsreceptet? Är fokus på genomförande huvudingrediensen i en lyckad stadsbyggnadsprocess redo för bostadsmenyn?



JENNY LINNÉ
Avdelningschef för
produktionsledning och exploatering
Tyresö kommun

12.15-12.30 Position Väst Gränsregion Göteborg–Oslo: Fördelar, framtid och fakta

För många är investeringstakten och tillväxten i gränsregionen fortfarande okänd. Förvånande! Här finns en betydande del av Sveriges fordons-, flyg- och rymdindustri och framstående F&U inom industriell automation och produktionsteknik som nu appliceras i industriella byggprocesser. Här vankas en investering på en halv miljard i världens längsta inomhusskidlänggning och en 85 miljonersförstärkning av det redan imponerande Vara Konserthus. Och inte minst: 72h cabin, glashuset som välter nätet. Kom och få en inblick i en fantasieggande och snart fossilfri tillväxtregion!



ANN PALMNÄS
verksamhetsledare Position Väst
Företagsetableringsservice



JEANNA BERGER
arkitekt
Chalmers

12.30-12.45 Gävle kommun Näringen i framtidens Gävle

Som ett av nio områden är Näringen i Gävle en del i regeringens satsning på nya hållbara stadsdelar och städer. Dubbelspår i ny sträckning av Ostkustbanan, en ny tågstation, ny kollektivtrafik, verksamhetslokaler och 6 000 bostäder ska bli verklighet i en stadsomvandling som kommer ta 20-30 år att genomföra. Vad innebär Näringen för Gävle? Vilken kapacitetsökning innebär satsningen för staden, regionen och landet?



GÖRAN ARNELL
kommundirektör
Gävle kommun



PATRIK STENVAR
kommunstyrelsens ordförande (M)
Gävle kommun

12.45-13.00 Arlanda regionen Nya vingar för kommunerna runt Arlanda

Sveriges första riktiga flygplatsstad håller på att förverkligas. Airport City Stockholm blir ett globalt nav med internationella företagsetableringar, tiotusentals arbetsplatser och nya stadsdelar. Kommunerna i Arlandaregionen spelar en viktig roll i utvecklingen. Knivsta, Sigtuna, Upplands Väsby och Vallentuna går mot en ökad tillväxt – men växer också närmare varandra. Vad är nyttan med en sammanväxt region? Vem vinner på att Arlanda växer? Hur ser kommunerna på framtiden?



KLAS BERGSTRÖM
kommunstyrelsens ordförande (M)
Knivsta kommun

14.40-14.55 Nacka kommun Högt eller lågt – Nacka tar ställning

Höghustypologin har fått fäste i svensk stadsbyggnad och efterkrigstidens miljonprogram är inte längre trendsättare. Höga hus ger många bostäder, en varierad stadsbild, ett myllrande stadsliv och tjänar inte minst som viktiga landmärken. Men i debatten om höga hus råder åsiktsstrid. Går det verkligen att bygga högt utan bekostnad på andra stadskvaliteter? I Nacka kommun, sydöst om Stockholm, har flera områden bedömts lämpliga för höga hus. Hur har resonemangen gått? Vilka aspekter måste värderas innan de höga husen ritas in i detaljplanerna?



MATS GERDAU
kommunstyrelsens ordförande (M)



LENA DAHLSTEDT
stadsdirektör



NINA ÅMAN
stadsarkitekt